

STUDIO TECNICO Geom. Silvio Barillani

VIA XX SETTEMBRE 36-CODIGORO (FE)-TEL./FAX.0533/711249
VIA CENTRO 57-PONTELANGORINO (FE)-TEL.-0533/932021
e-mail: mail@studiotecnicobarillani.191.it

PROGETTO

VARIANTE SPECIFICA AL POC DEL COMUNE DI CODIGORO,
CON VALORE DI PUA PER L'ATTUAZIONE DEL COMPARTO AUC3
SITO IN PONTELANGORINO VIA CENTRO 31B

Ditta: **FOLLI MARCELLO, MUSACCHI SERENA,
SUCCI CIMENTINI REMIGIO, BERTA, FIORELLA e EBE**

Tavola: **10** Elaborato: **PLANIMETRIA RETE ENEL** Data: _____
Disegni Scala: **1:2000-1:200-1:50** Agg.to: _____

Firme: _____ Il Progettista: _____

E' vietata la Riproduzione anche Parziale

Comune di Codigoro
Fraz. Pontelangorino
Foglio n°56
Mappali n°588-587-596-635-598 e parte dei mn. 351-352

Area oggetto di PUA



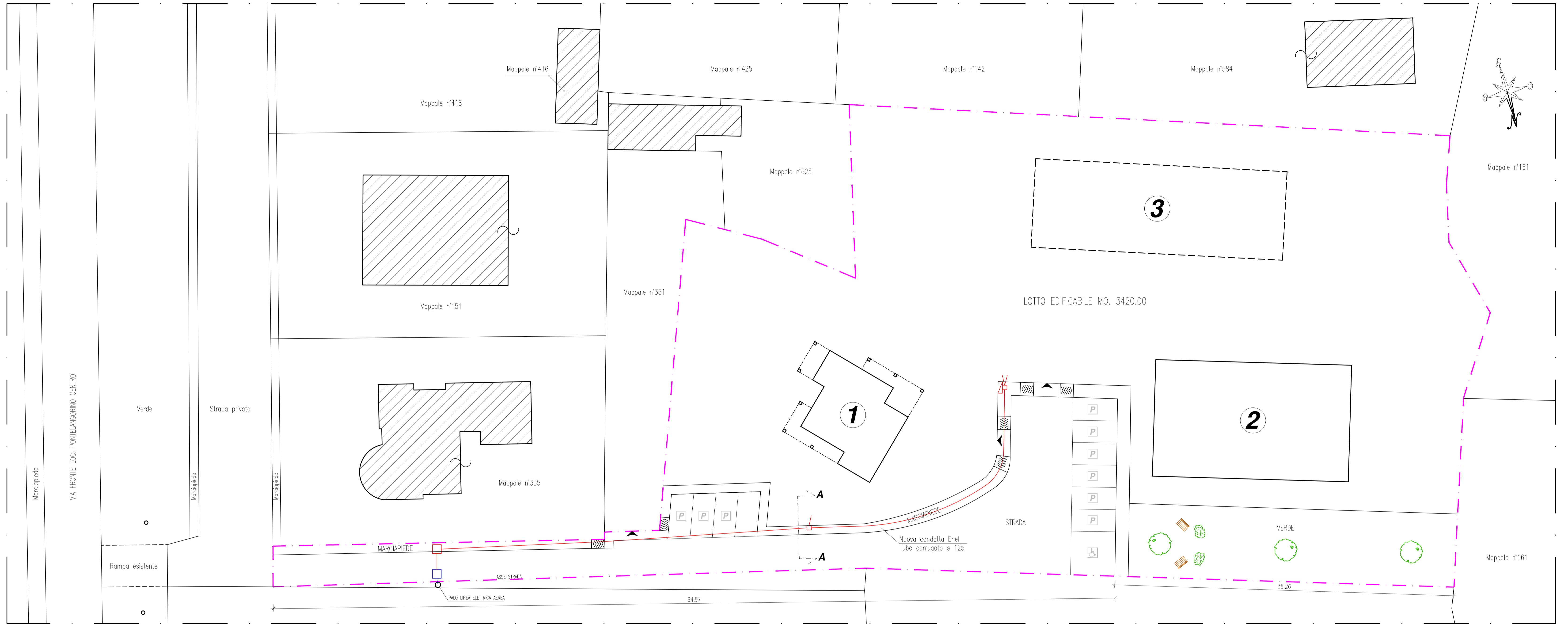
Estratto di Mappa - Scala 1:2000

CALCOLO E DIMENSIONAMENTO DEL P.U.A.

-S.T. (PUA IN VARIANTE) = mq. 4493.00
-PARCHEGGI (P1) = mq. 150.00
-VERDE (U) = mq. 304.00
-STRADA = mq. 488.00
-MARCIAPIEDI = mq. 168.00
-S.F. = mq. 3383.00
-CALCOLO S.C. REALIZZABILE = S.T. x 0.15 = 4493.00 x 0.15 = mq. 673.95
-S.C. ESISTENTE NEL PUA = mq. 389.29
-S.C. RESIDUA REALIZZABILE NEL PUA = mq. 673.95 - 389.29 = mq. 284.66

LEGENDA FABBRICATI

① ABITAZIONE ESISTENTE DA SANARE S.C. = mq. 163.54
② MAGAZZINO ESISTENTE S.C. = mq. 225.75 IN PARZIALE DIFFORMITA'
③ S.C. RESIDUA = mq. 284.66



Planimetria (rete Enel) - Scala 1:200

LEGENDA

Rete Enel esistente:

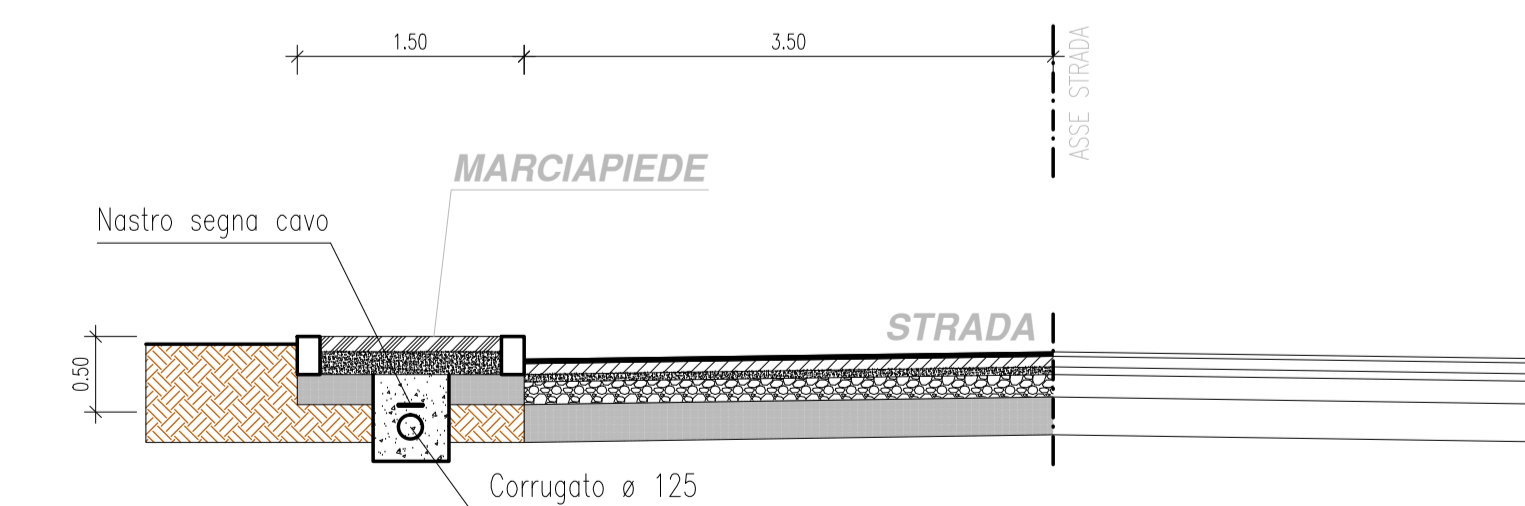
□ Pozzetto allacciamento esistente

Rete Enel di progetto:

— Tubo corrugato ø 125 norme CEI 23-46

□ Pozzetto di Derivazione 60 x 60 con
coperchio portante con scritta ENEL

▭ Armadio stradale ENEL



Sezione A-A - Scala 1:50