

# STUDIO TECNICO Geom. Silvio Barillani

VIA XX SETTEMBRE 36-CODIGORO (FE)-TEL./FAX.0533/711249  
VIA CENTRO 57-PONTELANGORINO (FE)-TEL.-0533/932021  
e-mail: mail@studiotecnicobarillani.191.it

## PROGETTO

VARIANTE SPECIFICA AL POC DEL COMUNE DI CODIGORO,  
CON VALORE DI PUA PER L'ATTUAZIONE DEL COMPARTO AUC3  
SITO IN PONTELANGORINO VIA CENTRO 31B

Ditta: **FOLLI MARCELLO, MUSACCHI SERENA,  
SUCCI CIMENTINI REMIGIO, BERTA, FIORELLA e EBE**

Tavola: **Elaborato: PLANIMETRIA RETE TELECOM** Data:

**11**

Disegni Scala:  
1:2000-1:200-1:50

Agg.to:

Firme: Il Progettista:

E' vietata la Riproduzione anche Parziale

Comune di Codigoro  
Fraz. Pontelangorino  
Foglio n°56  
Mappali n°588-587-596-635-598 e parte dei mn. 351-352

Area oggetto di PUA



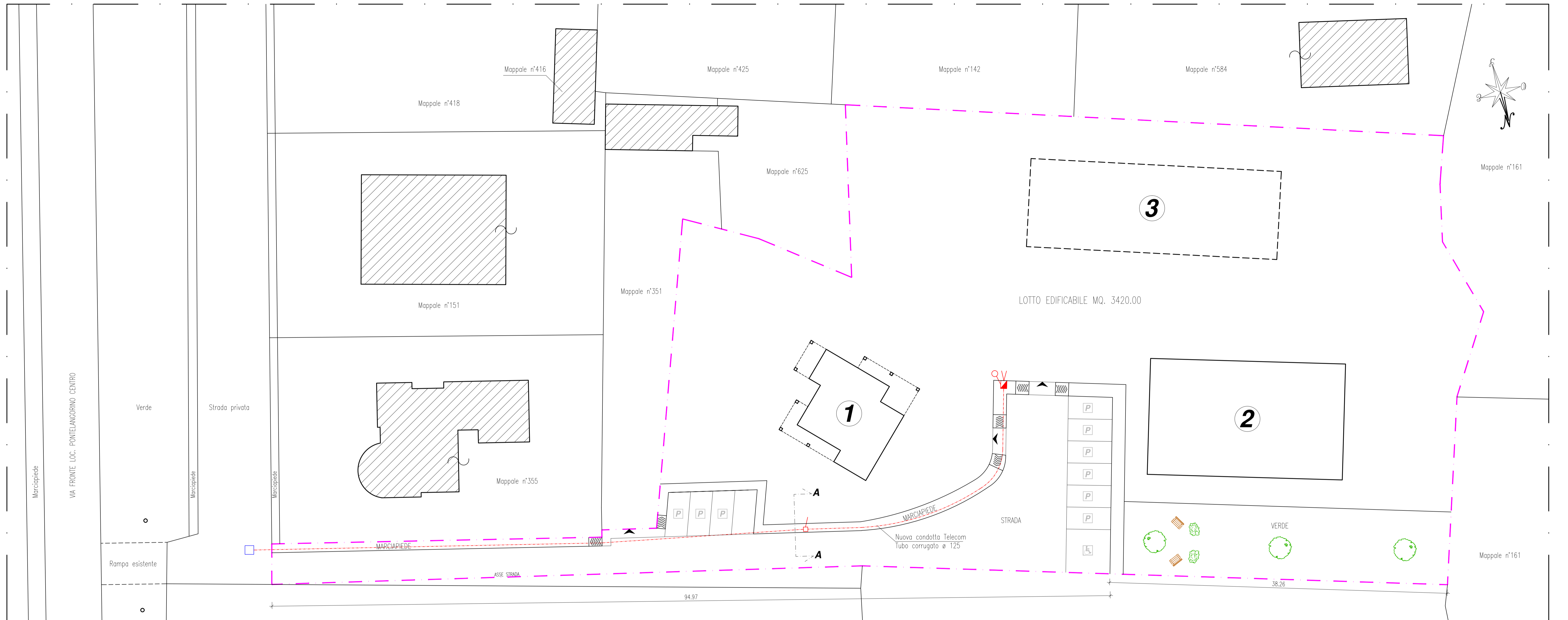
Estratto di Mappa - Scala 1:2000

### CALCOLO E DIMENSIONAMENTO DEL P.U.A.

-S.T. (PUA IN VARIANTE) = mq. 4493.00
-PARCHEGGI (P1) = mq. 150.00
-VERDE (U) = mq. 304.00
-STRADA = mq. 488.00
-MARCIAPIEDI = mq. 168.00
-S.F. = mq. 3383.00
-CALCOLO S.C. REALIZZABILE = S.T. x 0.15 = 4493.00 x 0.15 = mq. 673.95
-S.C. ESISTENTE NEL PUA = mq. 389.29
-S.C. RESIDUA REALIZZABILE NEL PUA = mq. 673.95 - 389.29 = mq. 284.66

### LEGENDA FABBRICATI

- 1 ABITAZIONE ESISTENTE DA SANARE  
S.C. = mq. 163.54
- 2 MAGAZZINO ESISTENTE S.C. = mq. 225.75  
IN PARZIALE DIFFORMITA'
- 3 S.C. RESIDUA = mq. 284.66



Planimetria (rete Telecom) - Scala 1:200

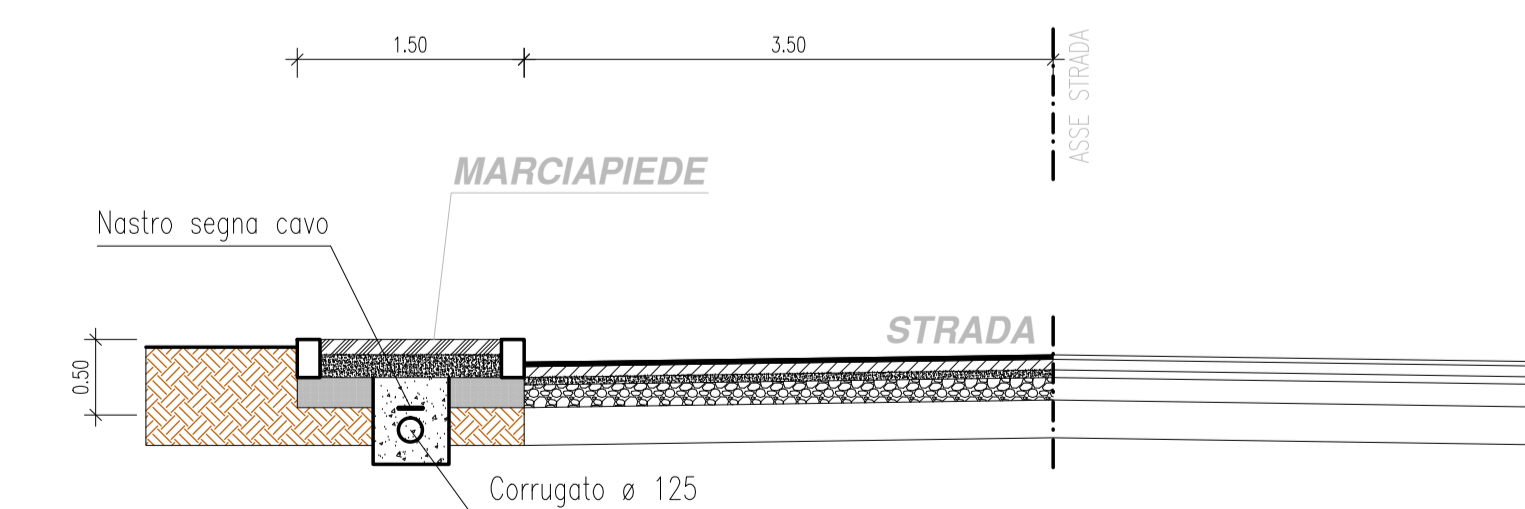
### LEGENDA

#### Rete Telecom esistente:

- Pozzetto allacciamento esistente

#### Rete Telecom di progetto:

- Pozzetto di Derivazione 40 x 40
- - - Derivazione principale  
Tubo corrugato Ø 125
- - - Derivazione secondaria  
Tubo corrugato Ø 50
- Armadio (colonna distribuzione telefonica)
- Pozzetto 90 x 70



Sezione A-A - Scala 1:50