

STUDIO TECNICO Geom. Silvio Barillani

VIA XX SETTEMBRE 36-CODIGORO (FE)-TEL./FAX.0533/711249
VIA CENTRO 57-PONTELANGORINO (FE)-TEL.-0533/932021
e-mail: mail@studiotecnicobarillani.191.it

PROGETTO

VARIANTE SPECIFICA AL POC DEL COMUNE DI CODIGORO,
CON VALORE DI PUA PER L'ATTUAZIONE DEL COMPARTO AUC3
SITO IN PONTELANGORINO VIA CENTRO 31B

Ditta: **FOLLI MARCELLO, MUSACCHI SERENA,
SUCCI CIMENTINI REMIGIO, BERTA, FIORELLA e EBE**

Tavola: **7** Elaborato: **PLANIMETRIA ILLUMINAZIONE PUBBLICA** Data: _____
Disegni Scala: **1:2000-1:200-1:50** Agg.to: _____

Firme: _____ Il Progettista: _____

E' vietata la Riproduzione anche Parziale

Comune di Codigoro
Fraz. Pontelangorino
Foglio n°56
Mappali n°588-587-596-635-598 e parte dei mn. 351-352

Area oggetto di PUA



Estratto di Mappa - Scala 1:2000

CALCOLO E DIMENSIONAMENTO DEL P.U.A.	
-S.T. (PUA IN VARIANTE) = mq. 4493.00	
-PARCHEGGI (P1) = mq. 150.00	
-VERDE (U) = mq. 304.00	
-STRADA = mq. 488.00	
-MARCIAPIEDI = mq. 168.00	
-S.F. = mq. 3383.00	
-CALCOLO S.C. REALIZZABILE = S.T. x 0.15 = 4493.00 x 0.15 = mq. 673.95	
-S.C. ESISTENTE NEL PUA = mq. 389.29	
-S.C. RESIDUA REALIZZABILE NEL PUA = mq. 673.95 - 389.29 = mq. 284.66	

LEGENDA FABBRICATI	
①	ABITAZIONE ESISTENTE DA SANARE S.C. = mq. 163.54
②	MAGAZZINO ESISTENTE S.C. = mq. 225.75 IN PARZIALE DIFFORMITÀ
③	S.C. RESIDUA = mq. 284.66

LEGENDA

Illuminazione pubblica esistente:

□ Pozzetto allacciamento esistente

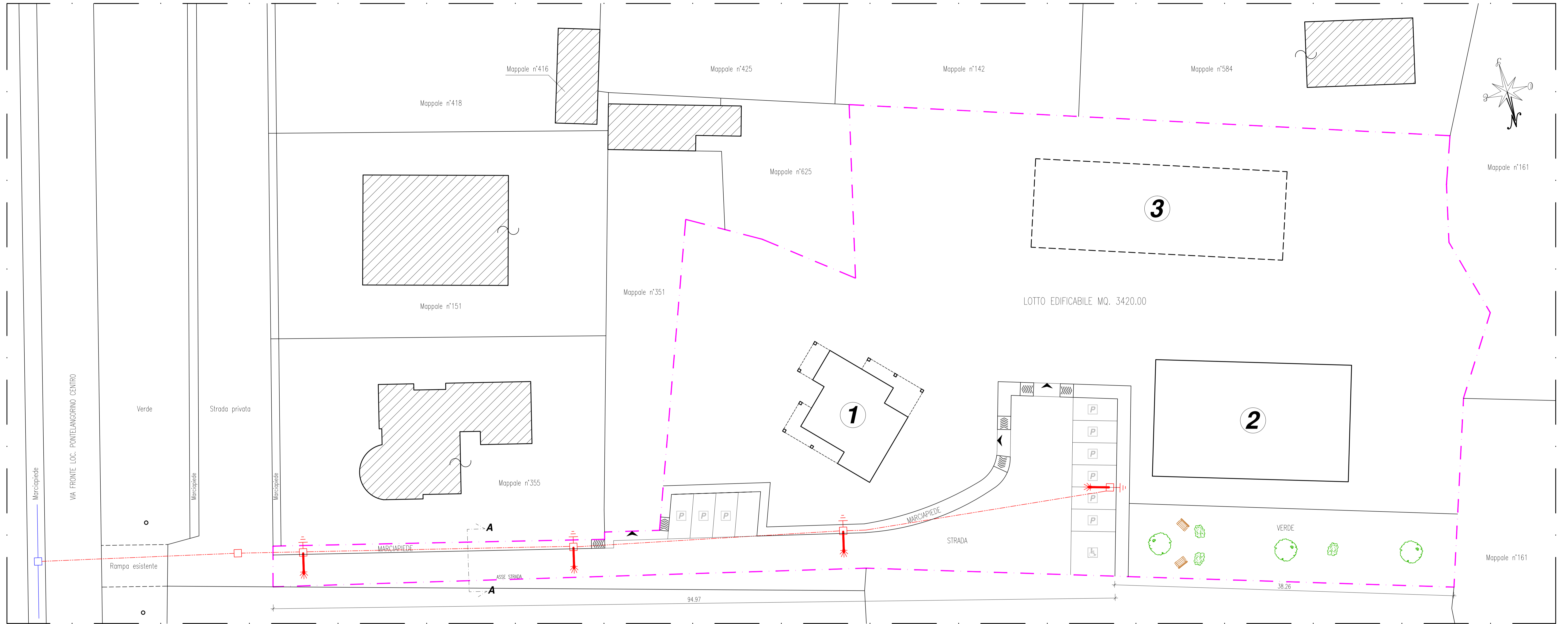
Illuminazione pubblica di progetto:

--- Tubo in PVC corrugato ø100

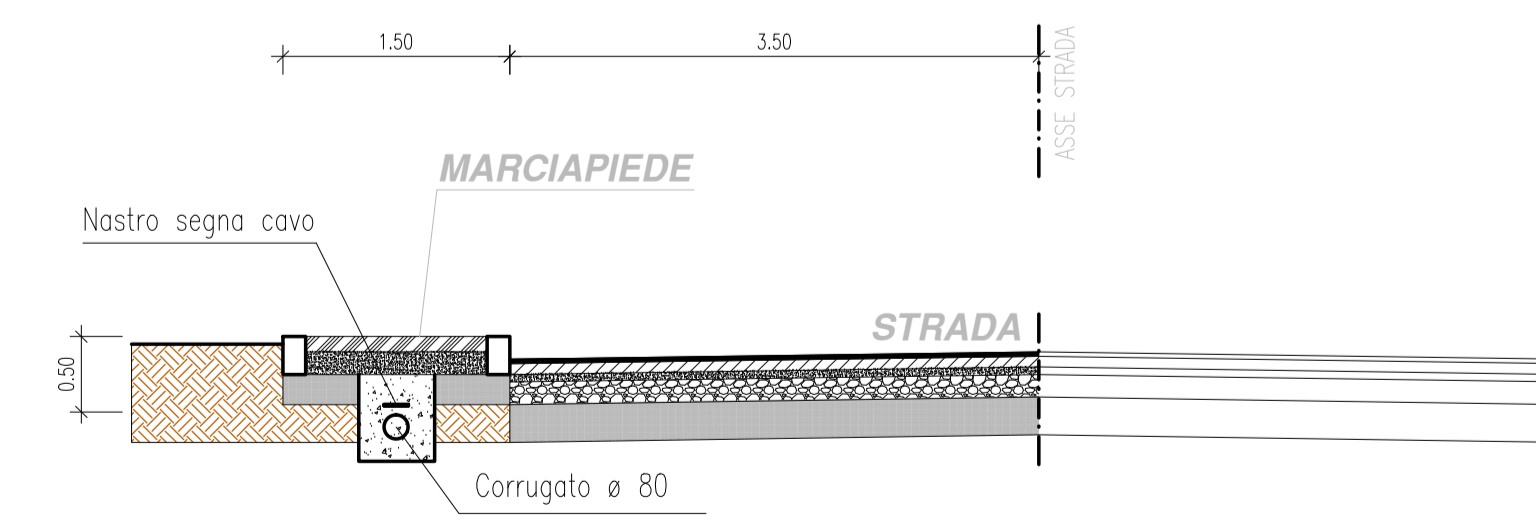
↑ Palo illuminazione

□ Plinto prefabbricato con dispersione

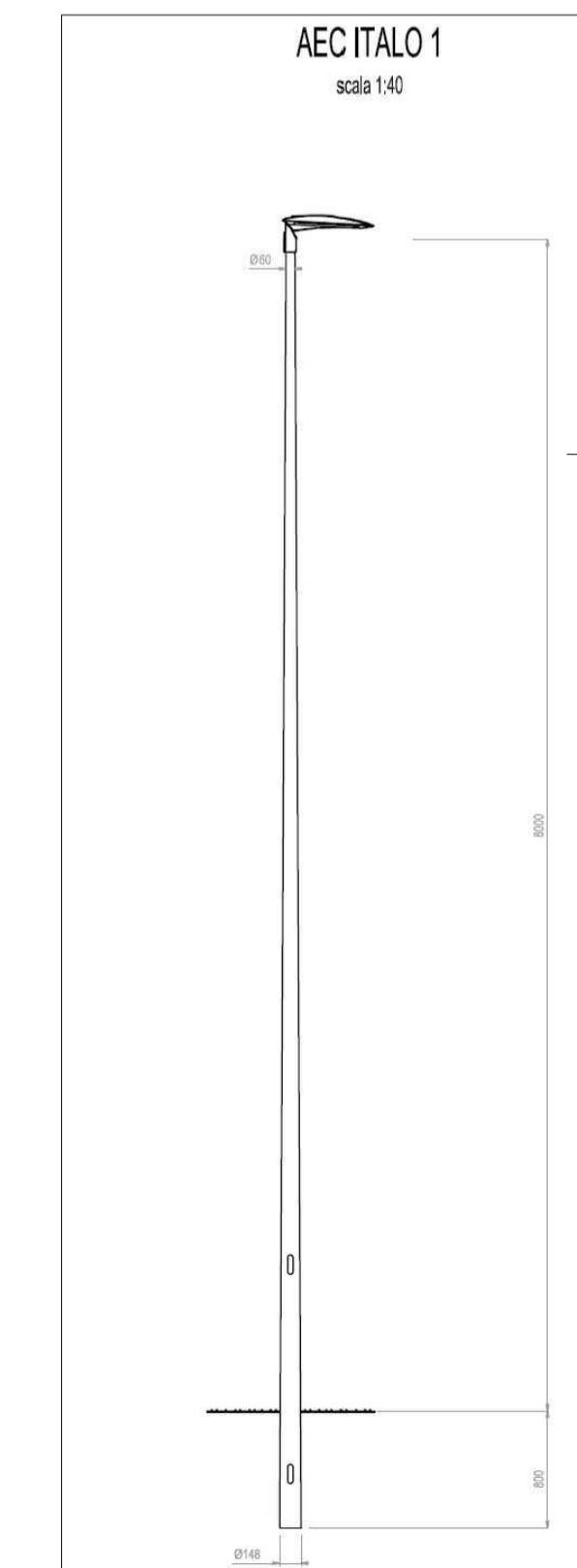
□ Pozzetto di derivazione



Planimetria (illuminazione pubblica) - Scala 1:200



Sezione A-A - Scala 1:50



Particolare Palo Illuminazione pubblica
Scala 1:50



Particolare Plinto Illuminazione pubblica
Scala 1:50