

STUDIO TECNICO Geom. Silvio Barillani

VIA XX SETTEMBRE 36-CODIGORO (FE)-TEL./FAX.0533/711249
VIA CENTRO 57-PONTELANGORINO (FE)-TEL.-0533/932021
e-mail: mail@studiotecnicobarillani.191.it

PROGETTO

VARIANTE SPECIFICA AL POC DEL COMUNE DI CODIGORO,
CON VALORE DI PUA PER L'ATTUAZIONE DEL COMPARTO AUC3
SITO IN PONTELANGORINO VIA CENTRO 31B

Ditta: **FOLLI MARCELLO, MUSACCHI SERENA,
SUCCI CIMENTINI REMIGIO, BERTA, FIORELLA e EBE**

Tavola: **8** Elaborato: **PLANIMETRIA RETE IDRICA** Data: _____
Disegni Scala: **1:2000-1:200-1:50-1:20** Agg.to: _____

Firme: _____ Il Progettista: _____

E' vietata la Riproduzione anche Parziale

Comune di Codigoro
Fraz. Pontelangorino
Foglio n°56
Mappali n°588-587-596-635-598 e parte dei mn. 351-352

Area oggetto di PUA



Estratto di Mappa - Scala 1:2000

CALCOLO E DIMENSIONAMENTO DEL P.U.A.	
-S.T. (PUA IN VARIANTE) = mq. 4493.00	
-PARCHEGGI (P1) = mq. 150.00	
-VERDE (U) = mq. 304.00	
-STRADA = mq. 488.00	
-MARCIAPIEDI = mq. 168.00	
-S.F. = mq. 3383.00	
-CALCOLO S.C. REALIZZABILE = S.T. x 0.15 = 4493.00 x 0.15 = mq. 673.95	
-S.C. ESISTENTE NEL PUA = mq. 389.29	
-S.C. RESIDUA REALIZZABILE NEL PUA = mq. 673.95 - 389.29 = mq. 284.66	

LEGENDA FABBRICATI	
①	ABITAZIONE ESISTENTE DA SANARE S.C. = mq. 163.54
②	MAGAZZINO ESISTENTE S.C. = mq. 225.75 IN PARZIALE DIFFORMITÀ
③	S.C. RESIDUA = mq. 284.66

LEGENDA

Rete idrica esistente:

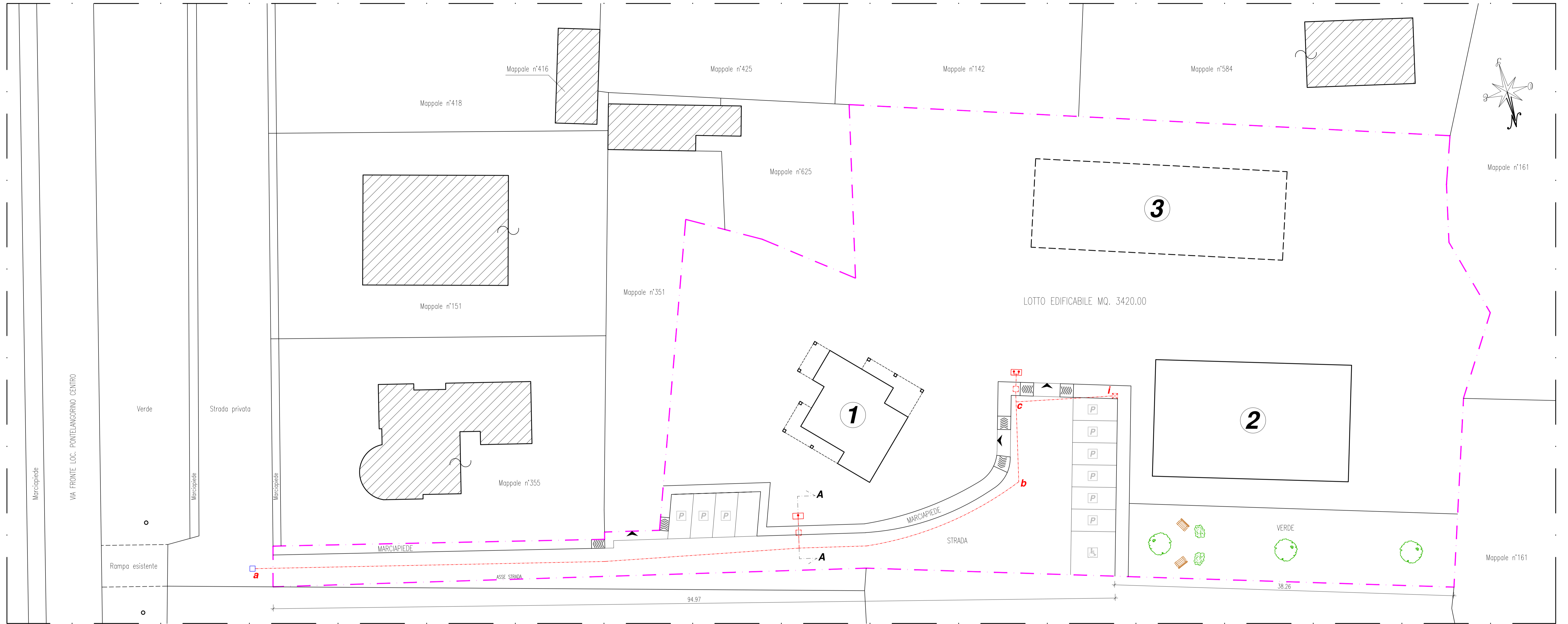
□ Pozzetto allacciamento esistente

Rete idrica di progetto:

--- Rete idrica in PVC ø 63

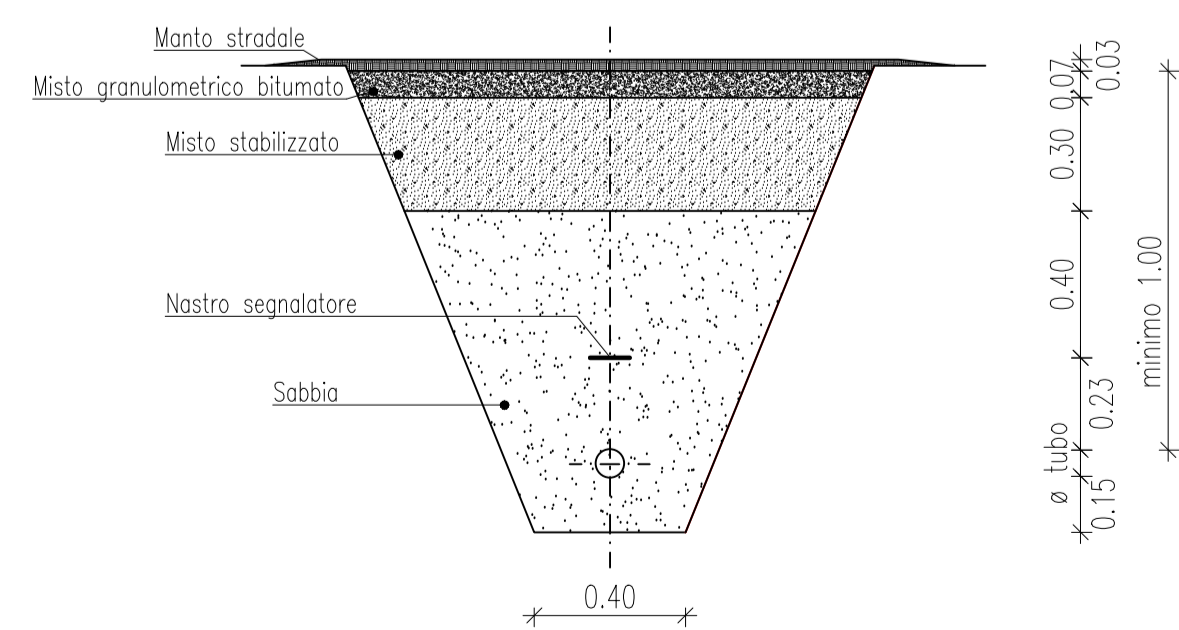
⊕ Idrante

□ Allacciamento idrico



Planimetria (rete idrica) - Scala 1:200

Sezione Tipo - Posa Condotta Idrica Scala 1:20



Camera di manovra "a"

ø 75 PVC esistente ø 63 PVC di progetto

Nodo "B"

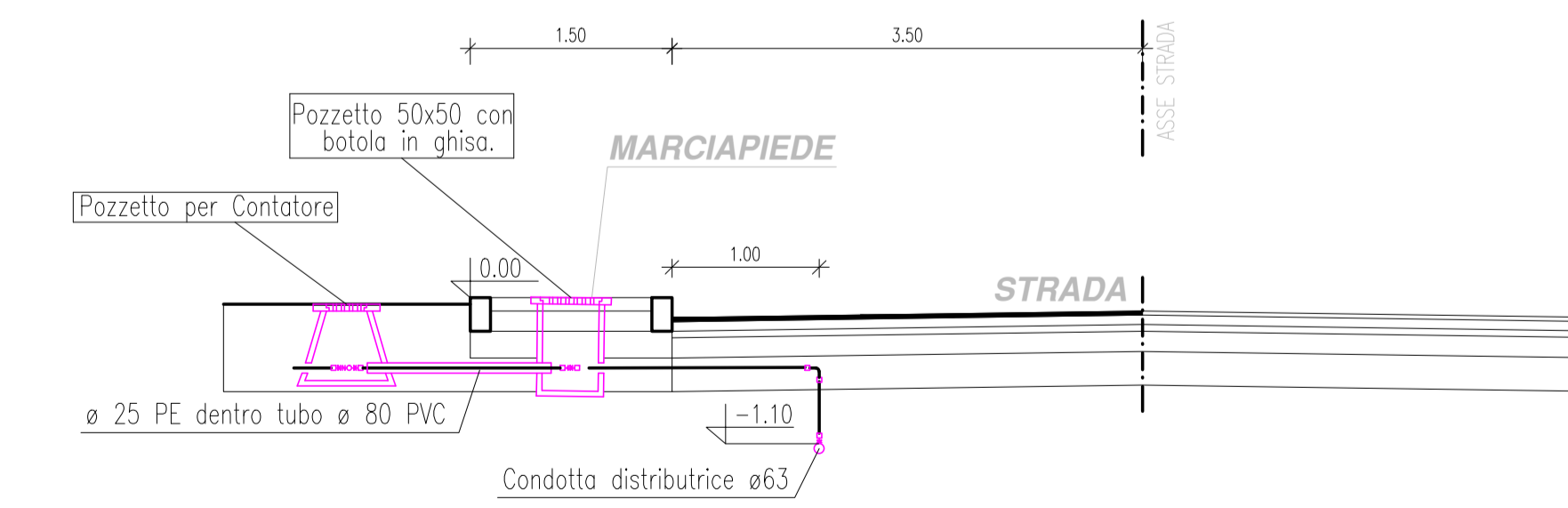
ø 63 PVC di Progetto

Nodo "C"

ø 63 PVC di Progetto

Nodo "I" (Idrante)

ø 63 PVC di Progetto



Sezione A-A - Scala 1:50

Schema Tipo Idrante "I" Scala 1:50

