

# STUDIO TECNICO Geom. Silvio Barillani

VIA XX SETTEMBRE 36-CODIGORO (FE)-TEL./FAX.0533/711249  
VIA CENTRO 57-PONTELANGORINO (FE)-TEL.-0533/932021  
e-mail: mail@studiotecnicobarillani.191.it

## PROGETTO

VARIANTE SPECIFICA AL POC DEL COMUNE DI CODIGORO,  
CON VALORE DI PUA PER L'ATTUAZIONE DEL COMPARTO AUC3  
SITO IN PONTELANGORINO VIA CENTRO 31B

Ditta: **FOLLI MARCELLO, MUSACCHI SERENA,  
SUCCI CIMENTINI REMIGIO, BERTA, FIORELLA e EBE**

Tavola: **9** Elaborato: **PLANIMETRIA RETE GAS METANO** Data: \_\_\_\_\_  
Disegni Scala: **1:2000-1:200-1:20** Agg.to: \_\_\_\_\_

Firme: \_\_\_\_\_ Il Progettista: \_\_\_\_\_

E' vietata la Riproduzione anche Parziale

Comune di Codigoro  
Fraz. Pontelangorino  
Foglio n°56  
Mappali n°588-587-596-635-598 e parte dei mn. 351-352

Area oggetto di PUA



Estratto di Mappa - Scala 1:2000

CALCOLO E DIMENSIONAMENTO DEL P.U.A.	
-S.T. (PUA IN VARIANTE) = mq. 4493.00	
-PARCHEGGI (P1) = mq. 150.00	
-VERDE (U) = mq. 304.00	
-STRADA = mq. 488.00	
-MARCIAPIEDI = mq. 168.00	
-S.F. = mq. 3383.00	
-CALCOLO S.C. REALIZZABILE = S.T. x 0.15 = 4493.00 x 0.15 = mq. 673.95	
-S.C. ESISTENTE NEL PUA = mq. 389.29	
-S.C. RESIDUA REALIZZABILE NEL PUA = mq. 673.95 - 389.29 = mq. 284.66	

LEGENDA FABBRICATI	
①	ABITAZIONE ESISTENTE DA SANARE S.C. = mq. 163.54
②	MAGAZZINO ESISTENTE S.C. = mq. 225.75 IN PARZIALE DIFFORMITÀ
③	S.C. RESIDUA = mq. 284.66

### LEGENDA

#### Rete gas metano esistente:

□ Pozzetto allacciamento esistente

#### Rete gas metano di progetto:

--- Conduzione adduzione gas metano, UNI 8488

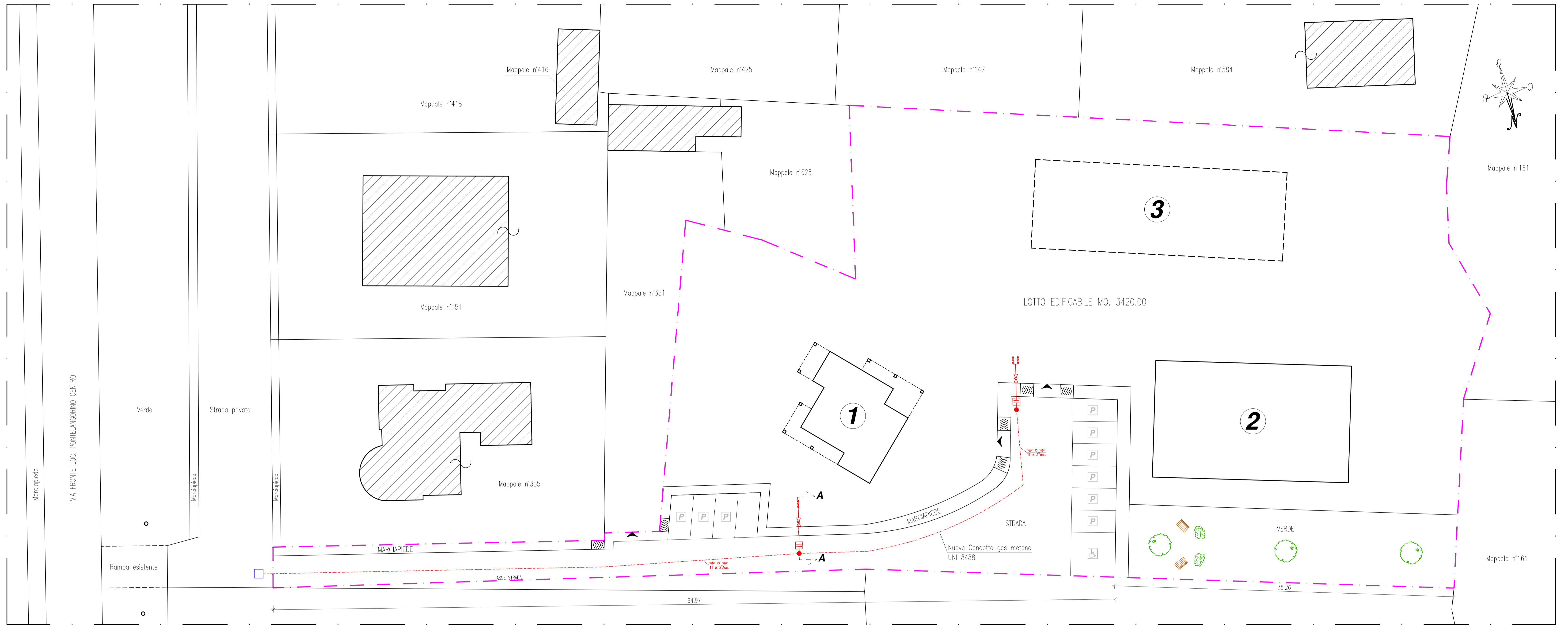
⏏ Contatore gas metano - Q=4 mc/h

⌘ Valvola manuale di sezionamento gas metano, a farfalla

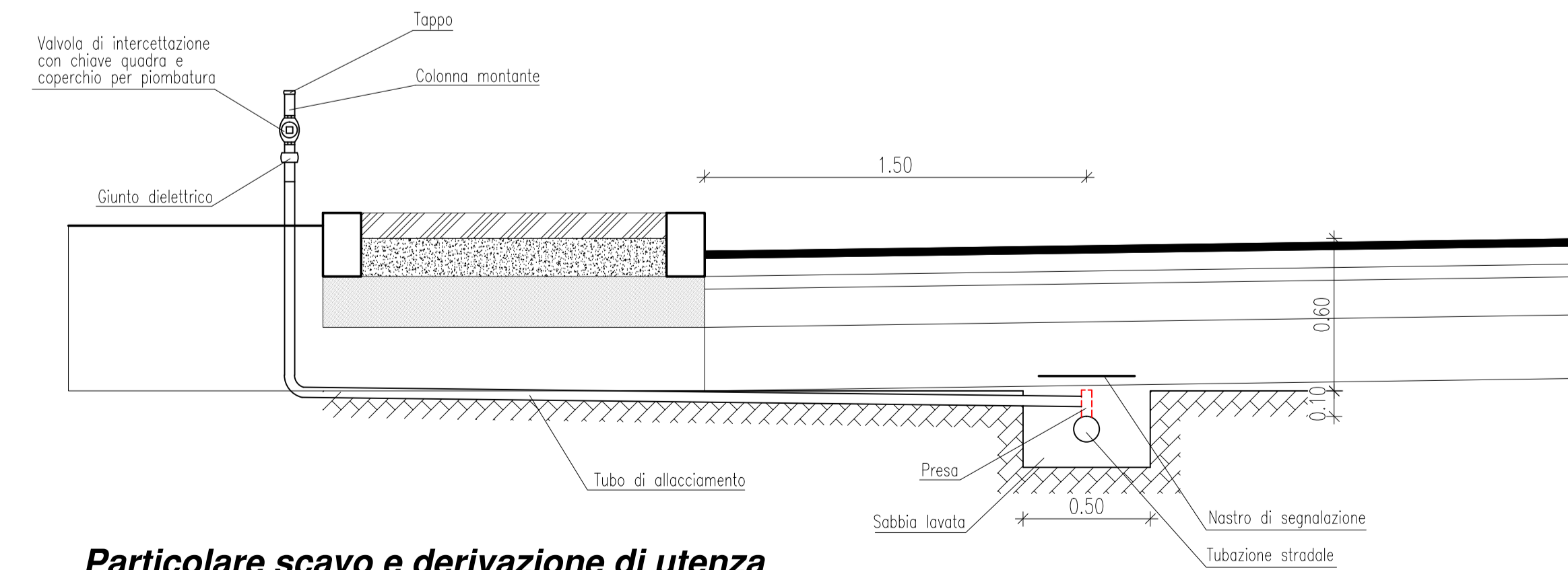
⌘ Valvola manuale di sezionamento gas metano, a sfera

⌘ Giunto isolante

⌘ Tubazione interrata con l'indicazione del diametro in pollici (")



Planimetria (rete gas metano) - Scala 1:200



Particolare scavo e derivazione di utenza  
Sezione A-A  
Scala 1:20